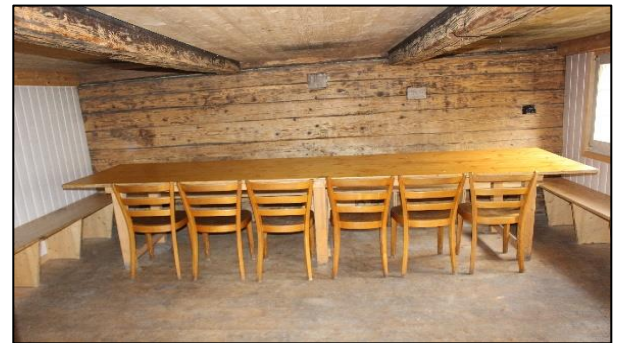


Jungwachthütte Rumpf

Ein Wochenende ohne Strom und fließend Warmwasser, 11 Schlafplätze und Natur ohne Ende.



1 Jungwachthütte Rumpf



2 Aufenthaltsraum

Das ehemalige Jägerhäuschen wurde 2009 bis 2012 aufwändig renoviert. Mitten im Wald bietet es viel Erholung vom Alltag.

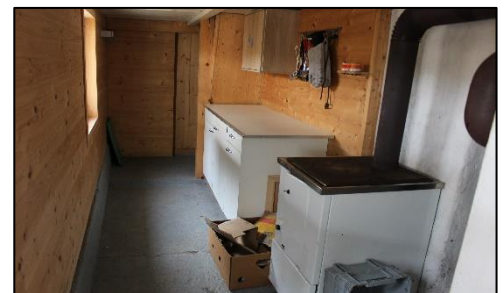


3 Schlafraum

Ausgerüstet ist die Hütte für 11 Bewohner, Platz hat es jedoch für bis 20 Personen.

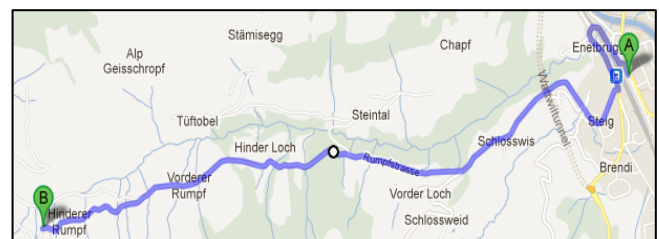
Strom oder fließend warmes Wasser gibt es in der Hütte nicht. Ein Brunnen vor dem Haus sorgt für frisches Wasser. Trotz fehlendem fließend Wasser in der Hütte, ist sie mit einer Toilette ausgestattet.

Das Holzlager ist prall mit Holzscheitern gefüllt um die Hütte zu heizen, in der Feuerschale vor dem Häuschen ein Lagerfeuer zu machen oder den Holzofen in der Küche zum Kochen zu nutzen.



4 Küche mit Holzherd

Die Hütte liegt auf ca. 900 m.ü.M. und ist zu Fuss, ab dem Bahnhof Wattwil, innert 1.5 Stunden oder mit dem Auto innert 15 Minuten zu erreichen.



5 A = Bahnhof Wattwil, B = Jungwachthütte Rumpf

Mehr Infos oder Reservationen unter rumpfhuetten@hotmail.com oder 077 501 14 68 melden.

Das Wichtigste in Kürze:

Ausstattung

Obergeschoss:

- Massenlager mit 11 Schlafplätzen

Erdgeschoss:

- Aufenthaltsraum mit Holzofenheizung
- Küche mit Holzofen (Geschirr etc. vorhanden)
- Grillstelle inkl. Sitzmöglichkeiten vor der Hütte
- WC
- kein Strom
- kein fliessendes Warmwasser (Brunnen mit Trinkwasser vor der Hütte)
- Brennholz

Selbst mitzubringen

- Verpflegung (Essen und Trinken)
- Schlafsack und eigene Hygieneartikel
- Zu empfehlen sind Taschenlampe, Sackmesser, Taschentücher und ein Gesellschaftsspiel
- Abfallsäcke

Anfahrtsbeschreibung

Ab Bahnhof Wattwil

Auf Rickenstrasse Richtung Ricken

Abbiegen Richtung Spital, auf Ibergstrasse

Dem Strassenverlauf folgen, nicht abbiegen

Nach ca. 1 km rechtshalten Richtung Schlosswies

Nach ca. 400 m rechtshalten auf Rumpfstrasse

Nach ca. 3 km ist die Rumpfhütte auf der linken Seite